

Previniendo Enfermedades Causadas por el Calor

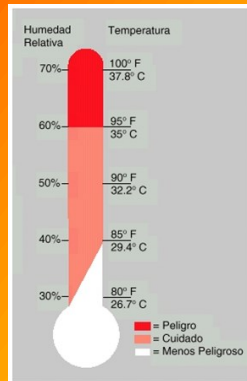
Cuando las temperaturas se esperan que aumenten sobre los 80 grados F (8CCR3395)

Lo que cada empleado deber saber-

Los peligros/condiciones y señales/síntomas que pueden resultar por las enfermedades del calor.

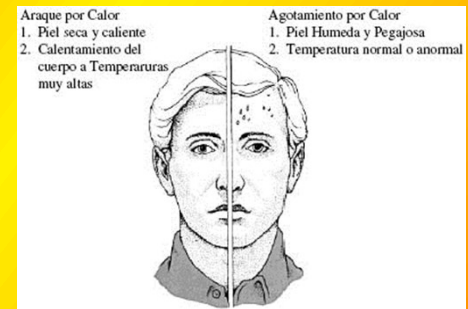
Alta Temperatura + Alta Humedad + Trabajo Físico = Enfermedades causadas por el calor.

Cuando el cuerpo es incapaz de refrescarse asimismo a través del sudor, las enfermedades relacionadas con calor pueden ocurrir. Enfermedades desde las menos severas hasta las más graves incluyen: calambre muscular, agotamiento por el calor, e insolación. Si no se usan medidas para aliviar las enfermedades relacionadas con el calor, puede que éstas causen la muerte.



Señales y síntomas

- Dolor de cabeza
- La fatiga inusual
- Calambres musculares
- Piel pálida
- Sudor excesivo



Los métodos para prevenir las enfermedades por el calor

- AGUA - ¡Beba mucha! El agua debe ser fresca, potable, libre y de fácil acceso
- SOMBRA - deberá estar accesible en todo momento, la sombra es requerida y deben de proporcionar sombra para enfriamiento cuando las temperaturas exteriores superan los 80 grados Fahrenheit (Para ambientes interiores, el descanso se debe hacer en un área fresca)
- ENFRIAMIENTO Y EL DESCANSO (en la sombra) – Se animará a que los empleados deben de estar atentos de si mismo hasta que los síntomas de la enfermedades por el calor disminuyen, Si el calor no disminuye procedimientos de primeros auxilios se deben de iniciar.
- ACLIMATIZACIÓN– Estas técnicas deben ser empleadas para permitir que el cuerpo se adapte gradualmente al calor.

Los Procedimientos de Emergencia

- COMUNICACIÓN EFECTIVA - Ya sea por contacto directo o una persona designada, o de ponerse en contacto con el supervisor y / o servicios médicos de emergencia deberán ser establecido y comunicado a todas las personas afectadas.
- RESPUESTA A LAS SEÑALES Y SÍNTOMAS - Se tomarán medidas inmediatamente para la progresión de las enfermedad por el calor, incluirá la provisión básica de primeros auxilios, proceso de obtener servicios de emergencia, y no permitir que un empleado que exhibe las señales y síntomas de las enfermedades por el calor se quede solo o mandarlo a su casa sin proporcionar primeros auxilios o servicios médicos de emergencia.
- CONDUCCIÓN/MANEJO DEL EMPLEADO-Cuando sea necesario, el empleado afectado debe ser llevado a un lugar donde pueda estar al alcance de los servicios médicos o de emergencia.
- DIRECCIONES- Instrucciones claras y precisas del lugar de trabajo se proporcionarán/facilitaran al personal de emergencia.

¿Preguntas?

949.824.6200

safety@uci.edu

